

C09.A02 - Visitas de supervisión a las escuelas de educación básica con tiendas escolares

Nombre del Medio de Verificación: Informe de visitas de supervisión a las escuelas de educación básica

Clave y nombre de la Dependencia:

1301-Servicios Educativos de Quintana Roo

Programa Presupuestario:

E015 - Educación Básica

Resumen narrativo del nivel reportado:

C09.A02 - Realización de visitas de supervisión a las escuelas

Indicador:

C09A02 - Número de visitas de supervisión a las escuelas de educación básica con tiendas escolares

Método de Cálculo:

C09A02 - Número de visitas de supervisión a las escuelas de educación básica con tiendas escolares

Trimestre reportado:

Primer Trimestre (enero – marzo)

Liga de Publicación del Medio de Verificación:

<https://seq.qroo.gob.mx/medios-de-verificacion-de-la-planeacion-anual/>

Unidad Responsable del Indicador:

1301-2327 - Dirección de Participación Social

Datos de las Variables reportadas:

Numerador: Número de visitas de supervisión a las escuelas de educación básica con tiendas escolares=20 (Visitas)

Descripción de los resultados

Se atendieron el total de escuelas programadas de acuerdo con el numerador de los meses de enero, febrero y marzo del 2026.

Se realizó la supervisión a Tiendas Escolares en el municipio de Othón P. Blanco, Benito Juárez y Solidaridad, se les hizo las recomendaciones pertinentes a los concesionarios para el debido cumplimiento de la normativa respecto a la venta de alimentos saludables y de lo importante de su labor en la promoción de la salud en este ciclo escolar 2025-2026.

Asimismo, estas acciones de supervisión permitieron verificar las condiciones de operación de las Tiendas Escolares, así como identificar áreas de mejora en la oferta de productos, a fin de alinear su funcionamiento con los lineamientos establecidos y fortalecer entornos escolares saludables en beneficio de la comunidad educativa.



Descripción de los resultados

De igual forma, se brindó orientación directa a las y los concesionarios, fomentando la adopción de buenas prácticas en la preparación, manejo y expendio de alimentos, lo que contribuye a consolidar una cultura de prevención y cuidado de la salud entre las y los estudiantes, así como a reforzar la corresponsabilidad de todos los actores involucrados en el ámbito escolar.

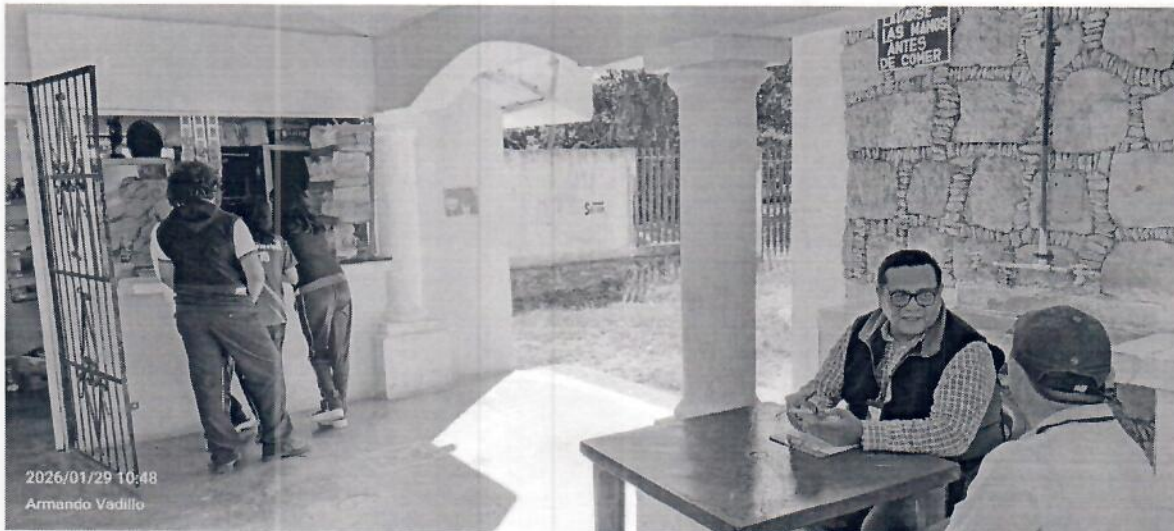
ATENTAMENTE:



MTRA. KARLA ALEJANDRA PÉREZ GÓMEZ
DIRECTORA DE PARTICIPACIÓN SOCIAL

Nota: Evidencia Fotográficas

C09.A02 - Visitas de supervisión a las escuelas de educación básica con tiendas escolares



Handwritten signature in blue ink.